

# VTU - RESUMERAPPORT

Rapporten viser besvarelser, som er indsamlet i perioden til og med 24.01.18

Det samlede antal afsluttede besvarelser er: 40

## LÆSEVEJLEDNING

I kolonnen længst til højre er der udregnet en score, som gør det nemt at se, hvordan spørgsmålene vurderes af svarpersonerne. Bedst mulige score er 100, og dårligst mulige score er 0:

- Den dårligste svarmulighed, "1", har fået værdien 0.
- Svarmulighed "2", har fået værdien 11, svarmulighed "3" – værdien 22, etc.
- Den bedste svarmulighed, "10", har fået værdien 100

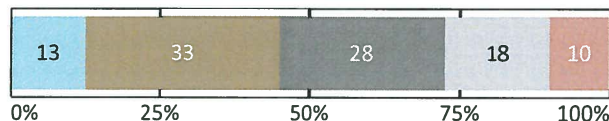
Herefter har vi udregnet gennemsnit af alle svar. Det er det, vi kalder score. Svarmuligheden "ved ikke" indgår ikke i beregningerne er score.

I den samme kolonne finder du også Smileys, som er en illustration af scoren.

- Hvis scoren er mellem 100 og 75, viser vi en glad Smiley 😊.
- Hvis scoren er mellem 74 og 50, viser vi en neutral Smiley 😐.
- Hvis scoren er 49 eller lavere, viser vi en sur Smiley ☹️.

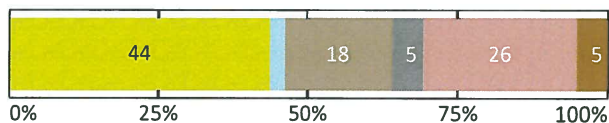
## VIRKSOMHEDER

Virksomhedernes størrelse



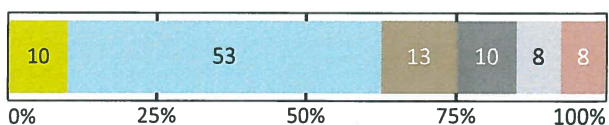
■ Enkeltmandsvirksomhed ■ 1-10 medarbejdere ■ 11-50 medarbejdere ■ 51-200 medarbejdere  
■ 201-500 medarbejdere ■ Over 500 medarbejdere

Kontaktpersonens rolle i forhold til elevens/elevernes uddannelse i praktikperioden



■ Oplæringsansvarlig ■ Uddannelseskonsulent i virksomheden ■ Mester/kontraktansvarlig  
■ Uddannelseskoordinator for erhvervsuddannelser ■ Praktikvejleder ■ HR-ansvarlig ■ Andet (notér)

Antal af virksomhedernes kontakt med skolen i forbindelse med elevens/elevernes uddannelse i praktikperioden

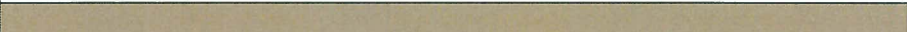


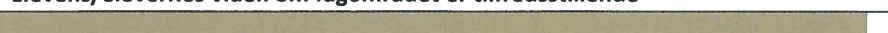


■ Har aldrig haft kontakt til skolen ■ 1-3 gange om året ■ 4-6 gange om året ■ 7-12 gange om året  
■ Over 12 gange om året ■ Har ikke haft behov for kontakt til skolen

## GENEREL VURDERING/SAMLET TILFREDSHED

1	2	3	4	5	6	7	8	9	10	Ved ikke	Score
<b>Hvor tilfreds er virksomheden alt i alt omkring samarbejdet med Roskilde Handelsskole?</b>											
											
0	0	3	0	2	3	8	6	10	8	0	75
0%	0%	8%	0%	5%	8%	20%	15%	25%	20%	0%	☺
<b>I hvilken grad lever samarbejdet med Roskilde Handelsskole op til virksomhedens forventninger?</b>											
											
0	1	2	2	4	2	3	9	7	9	1	73
0%	3%	5%	5%	10%	5%	8%	23%	18%	23%	3%	☺

## ELEVERS PRÆSTATION

1	2	3	4	5	6	7	8	9	10	Ved ikke	Score
<b>Eleven/eleverne kan begå sig tilfredsstillende på arbejdspladsen</b>											
											
0	0	1	0	1	0	3	6	7	21	1	89
0%	0%	3%	0%	3%	0%	8%	15%	18%	54%	3%	☺
<b>Eleven/eleverne er motiverede for at lære nyt</b>											
											
0	0	1	0	1	1	0	8	5	22	2	89
0%	0%	3%	0%	3%	3%	0%	21%	13%	58%	5%	☺
<b>Elevens/elevernes praktiske færdigheder er tilfredsstillende</b>											
											
0	0	1	0	1	0	3	7	11	16	1	87
0%	0%	3%	0%	3%	0%	8%	18%	28%	41%	3%	☺
<b>Elevens/elevernes viden om fagområdet er tilfredsstillende</b>											
											
0	0	2	0	1	1	2	7	10	16	1	85
0%	0%	5%	0%	3%	3%	5%	18%	26%	41%	3%	☺

## SAMARBEJDE

1	2	3	4	5	6	7	8	9	10	Ved ikke	Score
<b>Virksomheden ved, hvad eleven/eleverne arbejder med i skoleperioderne</b>											
1 3%	1 3%	3 8%	0 0%	5 13%	3 8%	4 11%	9 24%	6 16%	6 16%	2 5%	68 ☺
<b>Skoleperioderne supplerer praktikforløbene godt</b>											
0 0%	3 9%	1 3%	1 3%	5 14%	2 6%	4 11%	7 20%	8 23%	4 11%	5 14%	67 ☺
<b>Samarbejdet med skolen om elevernes udvikling, så de når uddannelsens mål, fungerer godt</b>											
0 0%	1 3%	3 9%	3 9%	5 16%	3 9%	2 6%	5 16%	4 13%	6 19%	8 25%	64 ☺

## INFORMATION OG VEJLEDNING

1	2	3	4	5	6	7	8	9	10	Ved ikke	Score
<b>Virksomheden har den information om regler og mål for oplæring i praktikperioderne, der er brug for til at planlægge oplæringen</b>											
1 3%	0 0%	3 8%	2 5%	3 8%	4 10%	5 13%	7 18%	7 18%	7 18%	1 3%	69 ☺
<b>Virksomheden har fået den hjælp, der var brug for i forbindelse med indgåelse af uddannelsesaftaler</b>											
0 0%	0 0%	2 6%	0 0%	1 3%	4 11%	4 11%	7 19%	10 28%	8 22%	4 11%	78 ☺
<b>Virksomheden har den nødvendige information om eleven/eleverne i skoleperioderne (fravær, prøveresultater mv.)</b>											
1 3%	1 3%	2 5%	2 5%	2 5%	6 15%	1 3%	6 15%	6 15%	12 31%	1 3%	72 ☺
<b>Virksomheden ved, hvem der kan kontaktes på skolen om forhold, der vedrører eleven/eleverne i praktik</b>											
3 8%	0 0%	1 3%	2 6%	0 0%	2 6%	3 8%	6 17%	10 28%	9 25%	4 11%	74 ☺