

# Studenters resultater

Rapporterne præsenterer statistik om studenter og eksamensresultater på de gymnasiale uddannelser.

Bemærk, at denne rapport opgør data på baggrund af bevisår og ikke skoleår.

Rapporten viser data ud fra de parametre, som vælges i menuen på højre side.

Listen over institutioner indeholder kun de institutioner, som der foreligger data for i det valgte år.

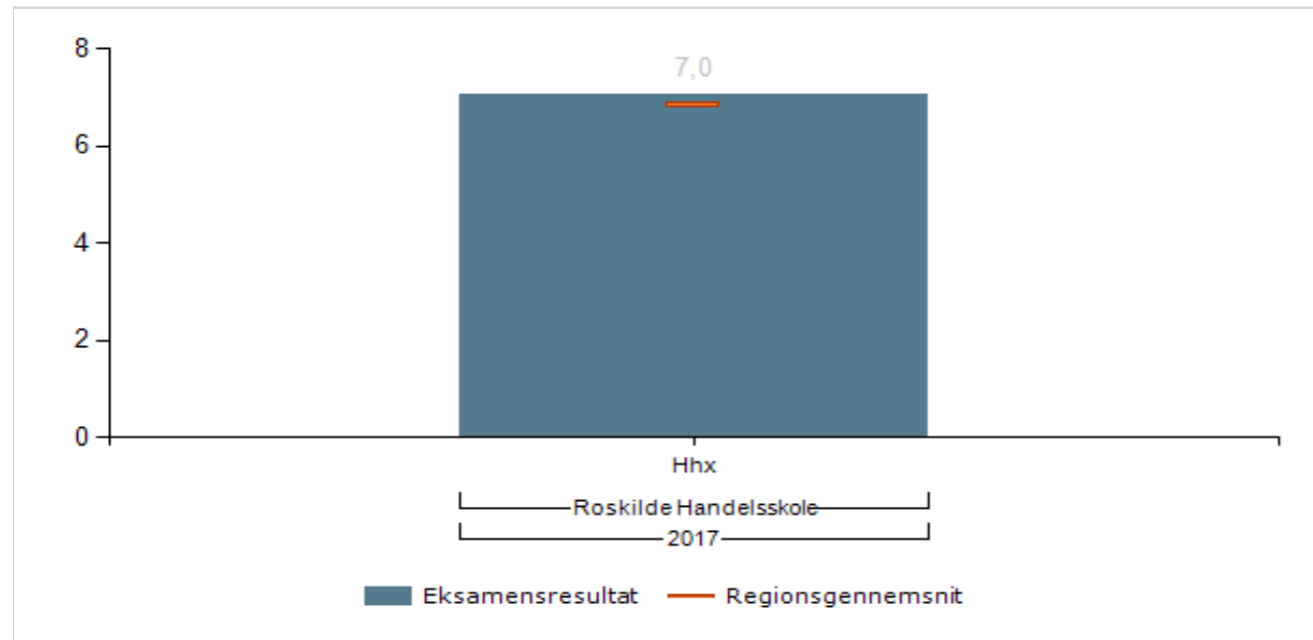
Parametre markeret med \* indgår kun i udvalgte rapporter.

Bemærk: Når antallet af de valgte parametre er for stort til at vise i en figur, vises automatisk kun en tabel med data.

Celler med under 3 observationer diskretioneres og markeres med bindestreg (-). Trækkes rapporten med "andele", er diskretionerede celler tomme.

**Om data:** Data baserer sig på institutionernes egne indberetninger og dækker alene dimittender (studenter) fra de gymnasiale uddannelser. Oplysningerne om studenternes eksamensresultat fremgår af det enkelte eksamensbevis.

## Eksamensresultat inklusiv bonusfaktor A



| Bevisår | Afdeling              | Uddannelse                        | Eksamensresultat | Regionsgennemsnit |
|---------|-----------------------|-----------------------------------|------------------|-------------------|
| 2017    | Roskilde Handelsskole | Merkantil studenterseksamen (Hhx) | 7,0              | 6,8               |

### Afgrænsninger i figuren

|             |                       |
|-------------|-----------------------|
| Bevisår     | 2017                  |
| Region      | Region Sjælland       |
| Kommune     | Roskilde              |
| Institution | Roskilde Handelsskole |
| Afdeling    | Roskilde Handelsskole |
| Uddannelse  | Alle                  |
| Alder       | Alle                  |
| Herkomst    | Alle                  |
| Køn         | Alle                  |

**Note:** Bonusfaktor A-ordningen trådte i kraft for dimittenderne årgang 2008. På HF gjaldt ordningen dog allerede dimittenderne fra årgang 2007.

Ordningen bevirker, at eksamensresultaterne ganges med en faktor, hvis en student har taget flere fag på A-niveau end uddannelsen kræver. Bonusfaktor A opnås for hvert ekstra A-niveau fag, som studenten har taget ud over det krævede antal. Eksamensresultatet bliver ganget med 1,03 (1 bonusfaktor A) eller 1,06 (2 bonusfaktor A), såfremt der tages ét hhv. to ekstra A-niveau fag end påkrævet.

Statistikken for studenterkursus har ændret sig i forhold til tidligere opgørelser, da der er visse institutioner, der ikke indberetter deres elever som stk, men i stedet som stx.

**Datakilde:** Styrelsen for It og Læring

## Udvikling i eksamensresultat inklusiv bonusfaktor A

| Afdeling | Uddannelse                  | 2005             |                   | 2006             |                   | 2007             |                   | 2008             |                   |
|----------|-----------------------------|------------------|-------------------|------------------|-------------------|------------------|-------------------|------------------|-------------------|
|          |                             | Eksamensresultat | Regionsgennemsnit | Eksamensresultat | Regionsgennemsnit | Eksamensresultat | Regionsgennemsnit | Eksamensresultat | Regionsgennemsnit |
| Roskilde | Merkantil studenterseksamen | 5,7              | 5,7               | 5,7              | 5,7               | 6,4              | 6,0               | 6,0              | 6,0               |

### Afgrænsninger i figuren

|             |                       |
|-------------|-----------------------|
| Bevisår     | 2017                  |
| Region      | Region Sjælland       |
| Kommune     | Roskilde              |
| Institution | Roskilde Handelsskole |
| Afdeling    | Roskilde Handelsskole |
| Uddannelse  | Alle                  |
| Alder       | Alle                  |
| Herkomst    | Alle                  |
| Køn         | Alle                  |

**Note:** Bonusfaktor A-ordningen trådte i kraft for dimittenderne årgang 2008. På HF gjaldt ordningen dog allerede dimittenderne fra årgang 2007.

Ordningen bevirker, at eksamensresultaterne ganges med en faktor, hvis en student har taget flere fag på A-niveau end uddannelsen kræver. Bonusfaktor A opnås for hvert ekstra A-niveau fag, som studenten har taget ud over det krævede antal. Eksamensresultatet bliver ganget med 1,03 (1 bonusfaktor A) eller 1,06 (2 bonusfaktor A), såfremt der tages ét hhv. to ekstra A-niveau fag end påkrævet.

Statistikken for studenterkursus har ændret sig i forhold til tidligere opgørelser, da der er visse institutioner, der ikke indberetter deres elever som stk, men i stedet som stx.

**Datakilde:** Styrelsen for It og Læring

| 2009             |                   | 2010             |                   | 2011             |                   | 2012             |                   | 2013             |                   |
|------------------|-------------------|------------------|-------------------|------------------|-------------------|------------------|-------------------|------------------|-------------------|
| Eksamensresultat | Regionsgennemsnit | Eksamensresultat | Regionsgennemsnit | Eksamensresultat | Regionsgennemsnit | Eksamensresultat | Regionsgennemsnit | Eksamensresultat | Regionsgennemsnit |
| 6,2              | 5,9               | 6,2              | 6,0               | 6,4              | 6,2               | 6,3              | 6,2               | 6,8              | 6,3               |

| 2014             |                   | 2015             |                   | 2016             |                   | 2017             |                   |
|------------------|-------------------|------------------|-------------------|------------------|-------------------|------------------|-------------------|
| Eksamensresultat | Regionsgennemsnit | Eksamensresultat | Regionsgennemsnit | Eksamensresultat | Regionsgennemsnit | Eksamensresultat | Regionsgennemsnit |
| 6,6              | 6,4               | 6,6              | 6,6               | 6,9              | 6,7               | 7,0              | 6,8               |

## Eksamensresultat inklusiv bonusfaktor A - Alder

| Bevisår | Afdeling                 | Uddannelse                           | Aldersgruppe | Eksamensresultat | Regionsgennemsnit |
|---------|--------------------------|--------------------------------------|--------------|------------------|-------------------|
| 2017    | Roskilde<br>Handelsskole | Merkantil studenterseksamen<br>(Hhx) | 18-19 år     | 7,4              | 7,1               |
|         |                          |                                      | 20-24 år     | 6,5              | 6,3               |
|         |                          |                                      | 25+ år       | 6,4              | 7,7               |
|         |                          |                                      | I alt        | 7,0              | 6,8               |

### Afgrænsninger i figuren

|             |                       |
|-------------|-----------------------|
| Bevisår     | 2017                  |
| Region      | Region Sjælland       |
| Kommune     | Roskilde              |
| Institution | Roskilde Handelsskole |
| Afdeling    | Roskilde Handelsskole |
| Uddannelse  | Alle                  |
| Alder       | Alle                  |
| Herkomst    | Alle                  |
| Køn         | Alle                  |

**Note:** Bonusfaktor A-ordningen trådte i kraft for dimittenderne årgang 2008. På HF gjaldt ordningen dog allerede dimittenderne fra årgang 2007.

Ordningen bevirker, at eksamensresultaterne ganges med en faktor, hvis en student har taget flere fag på A-niveau end uddannelsen kræver. Bonusfaktor A opnås for hvert ekstra A-niveau fag, som studenten har taget ud over det krævede antal. Eksamensresultatet bliver ganget med 1,03 (1 bonusfaktor A) eller 1,06 (2 bonusfaktor A), såfremt der tages ét hhv. to ekstra A-niveau fag end påkrævet.

Statistikken for studenterkursus har ændret sig i forhold til tidligere opgørelser, da der er visse institutioner, der ikke indberetter deres elever som stk, men i stedet som stx.

Alderen på studenten er opgjort på udstedelsestidspunktet for beviset.

**Datakilde:** Styrelsen for It og Læring

## Eksamensresultat inklusiv bonusfaktor A - Køn

| Bevisår | Afdeling                 | Uddannelse                           | Køn    | Eksamensresultat | Regionsgennemsnit |
|---------|--------------------------|--------------------------------------|--------|------------------|-------------------|
| 2017    | Roskilde<br>Handelsskole | Merkantil studenterseksamen<br>(Hhx) | Kvinde | 7,5              | 7,3               |
|         |                          |                                      | Mand   | 6,8              | 6,5               |
|         |                          |                                      | I alt  | 7,0              | 6,8               |

### Afgrænsninger i figuren

|             |                       |
|-------------|-----------------------|
| Bevisår     | 2017                  |
| Region      | Region Sjælland       |
| Kommune     | Roskilde              |
| Institution | Roskilde Handelsskole |
| Afdeling    | Roskilde Handelsskole |
| Uddannelse  | Alle                  |
| Alder       | Alle                  |
| Herkomst    | Alle                  |
| Køn         | Alle                  |

**Note:** Bonusfaktor A-ordningen trådte i kraft for dimittenderne årgang 2008. På HF gjaldt ordningen dog allerede dimittenderne fra årgang 2007.

Ordningen bevirker, at eksamensresultaterne ganges med en faktor, hvis en student har taget flere fag på A-niveau end uddannelsen kræver. Bonusfaktor A opnås for hvert ekstra A-niveau fag, som studenten har taget ud over det krævede antal. Eksamensresultatet bliver ganget med 1,03 (1 bonusfaktor A) eller 1,06 (2 bonusfaktor A), såfremt der tages ét hhv. to ekstra A-niveau fag end påkrævet.

Statistikken for studenterkursus har ændret sig i forhold til tidligere opgørelser, da der er visse institutioner, der ikke indberetter deres elever som stk, men i stedet som stx.

**Datakilde:** Styrelsen for It og Læring

## Eksamensresultat inklusiv bonusfaktor A - Herkomst

| Bevisår | Afdeling                 | Uddannelse                           | Herkomst    | Eksamensresultat | Regionsgennemsnit |
|---------|--------------------------|--------------------------------------|-------------|------------------|-------------------|
| 2017    | Roskilde<br>Handelsskole | Merkantil studenterseksamen<br>(Hhx) | Dansk       | 7,1              | 6,9               |
|         |                          |                                      | Efterkommer | 6,9              | 5,7               |
|         |                          |                                      | Indvandrere | 6,0              | 5,6               |
|         |                          |                                      | I alt       | 7,0              | 6,8               |

### Afgrænsninger i figuren

|             |                       |
|-------------|-----------------------|
| Bevisår     | 2017                  |
| Region      | Region Sjælland       |
| Kommune     | Roskilde              |
| Institution | Roskilde Handelsskole |
| Afdeling    | Roskilde Handelsskole |
| Uddannelse  | Alle                  |
| Alder       | Alle                  |
| Herkomst    | Alle                  |
| Køn         | Alle                  |

**Note:** Bonusfaktor A-ordningen trådte i kraft for dimittenderne årgang 2008. På HF gjaldt ordningen dog allerede dimittenderne fra årgang 2007.

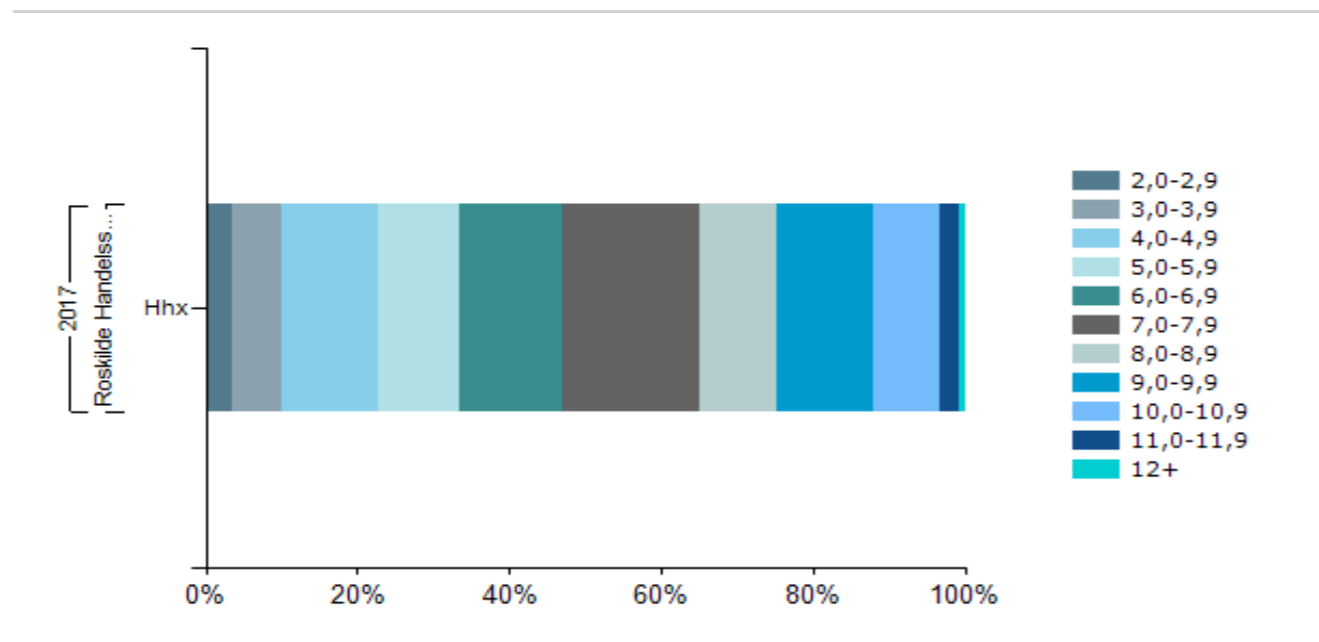
Ordningen bevirker, at eksamensresultaterne ganges med en faktor, hvis en student har taget flere fag på A-niveau end uddannelsen kræver. Bonusfaktor A opnås for hvert ekstra A-niveau fag, som studenten har taget ud over det krævede antal. Eksamensresultatet bliver ganget med 1,03 (1 bonusfaktor A) eller 1,06 (2 bonusfaktor A), såfremt der tages ét hhv. to ekstra A-niveau fag end påkrævet.

Statistikken for studenterkursus har ændret sig i forhold til tidligere opgørelser, da der er visse institutioner, der ikke indberetter deres elever som stk, men i stedet som stx.

**Datkilde:** Styrelsen for It og Læring



## Fordeling af eksamensresultat inklusiv bonusfaktor A



| Bevisår | Afdeling              | Uddannelse                        | Eksamensresultatinter val | Andel studenter | Andel studenter, regionsgennemsnit |
|---------|-----------------------|-----------------------------------|---------------------------|-----------------|------------------------------------|
| 2017    | Roskilde Handelsskole | Merkantil studenterseksamen (Hhx) | 2,0-2,9                   | 3,5%            | 3,9%                               |
|         |                       |                                   | 3,0-3,9                   | 6,4%            | 9,7%                               |
|         |                       |                                   | 4,0-4,9                   | 12,9%           | 13,0%                              |
|         |                       |                                   | 5,0-5,9                   | 10,5%           | 13,0%                              |
|         |                       |                                   | 6,0-6,9                   | 13,7%           | 12,8%                              |
|         |                       |                                   | 7,0-7,9                   | 17,8%           | 13,9%                              |
|         |                       |                                   | 8,0-8,9                   | 10,2%           | 11,0%                              |
|         |                       |                                   | 9,0-9,9                   | 12,9%           | 11,2%                              |
|         |                       |                                   | 10,0-10,9                 | 8,8%            | 6,8%                               |
|         |                       |                                   | 11,0-11,9                 | 2,3%            | 4,2%                               |
|         |                       |                                   | 12+                       | 0,9%            | 0,6%                               |

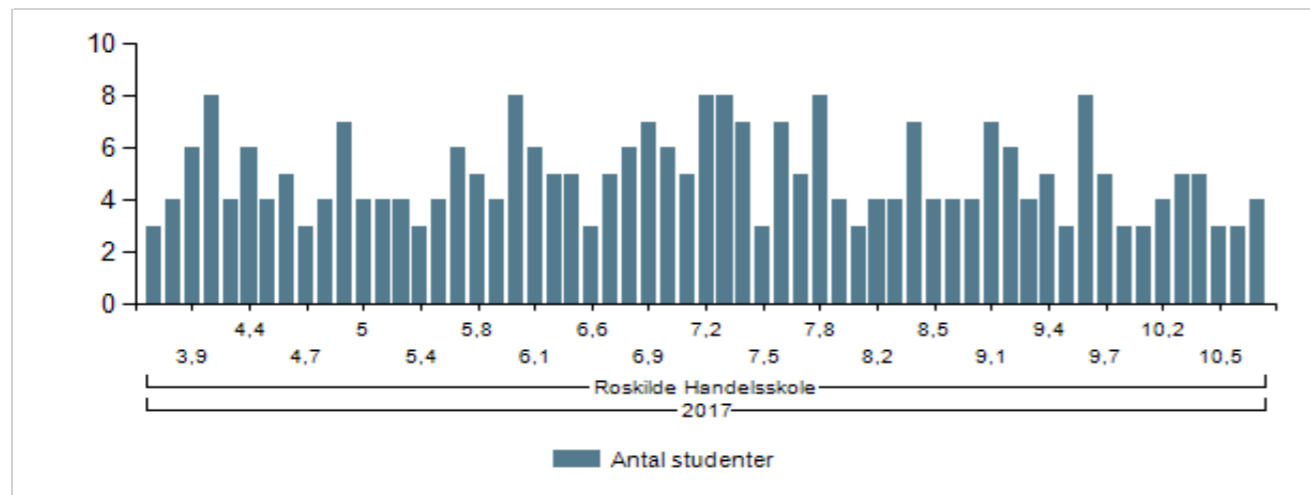
### Afgrænsninger i figuren

|             |                       |
|-------------|-----------------------|
| Bevisår     | 2017                  |
| Region      | Region Sjælland       |
| Kommune     | Roskilde              |
| Institution | Roskilde Handelsskole |
| Afdeling    | Roskilde Handelsskole |
| Uddannelse  | Alle                  |
| Alder       | Alle                  |
| Herkomst    | Alle                  |
| Køn         | Alle                  |

**Note:** Bonusfaktor A-ordningen trådte i kraft for dimittenderne årgang 2008. På HF gjaldt ordningen dog allerede dimittenderne fra årgang 2007.

Ordningen bevirker, at eksamensresultaterne ganges med en faktor, hvis en student har taget flere fag på A-niveau end uddannelsen kræver. Bonusfaktor A opnås for hvert ekstra A-niveau fag, som studenten har taget ud over det krævede antal. Eksamensresultatet bliver ganget med 1,03 (1 bonusfaktor A) eller 1,06 (2 bonusfaktor A), såfremt der tages ét hhv. to ekstra A-niveau fag end påkrævet.

## Finfordeling af eksamensresultat, inkl. bonusfaktor A for afdeling (Roskilde)



| Bevisår | Afdeling              | Eksamensresultat | Antal studenter | Andel studenter |
|---------|-----------------------|------------------|-----------------|-----------------|
| 2017    | Roskilde Handelsskole | 2,5              | 3               | 0,9%            |
|         |                       | 3,5              | 4               | 1,2%            |
|         |                       | 3,9              | 6               | 1,8%            |
|         |                       | 4,1              | 8               | 2,3%            |
|         |                       | 4,2              | 4               | 1,2%            |
|         |                       | 4,4              | 6               | 1,8%            |
|         |                       | 4,5              | 4               | 1,2%            |
|         |                       | 4,6              | 5               | 1,5%            |
|         |                       | 4,7              | 3               | 0,9%            |
|         |                       | 4,8              | 4               | 1,2%            |
|         |                       | 4,9              | 7               | 2,0%            |
|         |                       | 5                | 4               | 1,2%            |
|         |                       | 5,1              | 4               | 1,2%            |
|         |                       | 5,2              | 4               | 1,2%            |
|         |                       | 5,4              | 3               | 0,9%            |
|         |                       | 5,6              | 4               | 1,2%            |
|         |                       | 5,7              | 6               | 1,8%            |
|         |                       | 5,8              | 5               | 1,5%            |
|         |                       | 5,9              | 4               | 1,2%            |
|         |                       | 6                | 8               | 2,3%            |
|         |                       | 6,1              | 6               | 1,8%            |
|         |                       | 6,4              | 5               | 1,5%            |
|         |                       | 6,5              | 5               | 1,5%            |
|         |                       | 6,6              | 3               | 0,9%            |
|         |                       | 6,7              | 5               | 1,5%            |
|         |                       | 6,8              | 6               | 1,8%            |
|         |                       | 6,9              | 7               | 2,0%            |
| 7       | 6                     | 1,8%             |                 |                 |
| 7,1     | 5                     | 1,5%             |                 |                 |
| 7,2     | 8                     | 2,3%             |                 |                 |
| 7,3     | 8                     | 2,3%             |                 |                 |

|       |     |        |
|-------|-----|--------|
| 7,4   | 7   | 2,0%   |
| 7,5   | 3   | 0,9%   |
| 7,6   | 7   | 2,0%   |
| 7,7   | 5   | 1,5%   |
| 7,8   | 8   | 2,3%   |
| 7,9   | 4   | 1,2%   |
| 8     | 3   | 0,9%   |
| 8,2   | 4   | 1,2%   |
| 8,3   | 4   | 1,2%   |
| 8,4   | 7   | 2,0%   |
| 8,5   | 4   | 1,2%   |
| 8,6   | 4   | 1,2%   |
| 8,7   | 4   | 1,2%   |
| 9,1   | 7   | 2,0%   |
| 9,2   | 6   | 1,8%   |
| 9,3   | 4   | 1,2%   |
| 9,4   | 5   | 1,5%   |
| 9,5   | 3   | 0,9%   |
| 9,6   | 8   | 2,3%   |
| 9,7   | 5   | 1,5%   |
| 9,9   | 3   | 0,9%   |
| 10,1  | 3   | 0,9%   |
| 10,2  | 4   | 1,2%   |
| 10,3  | 5   | 1,5%   |
| 10,4  | 5   | 1,5%   |
| 10,5  | 3   | 0,9%   |
| 10,8  | 3   | 0,9%   |
| 11,3  | 4   | 1,2%   |
| I alt | 342 | 100,0% |

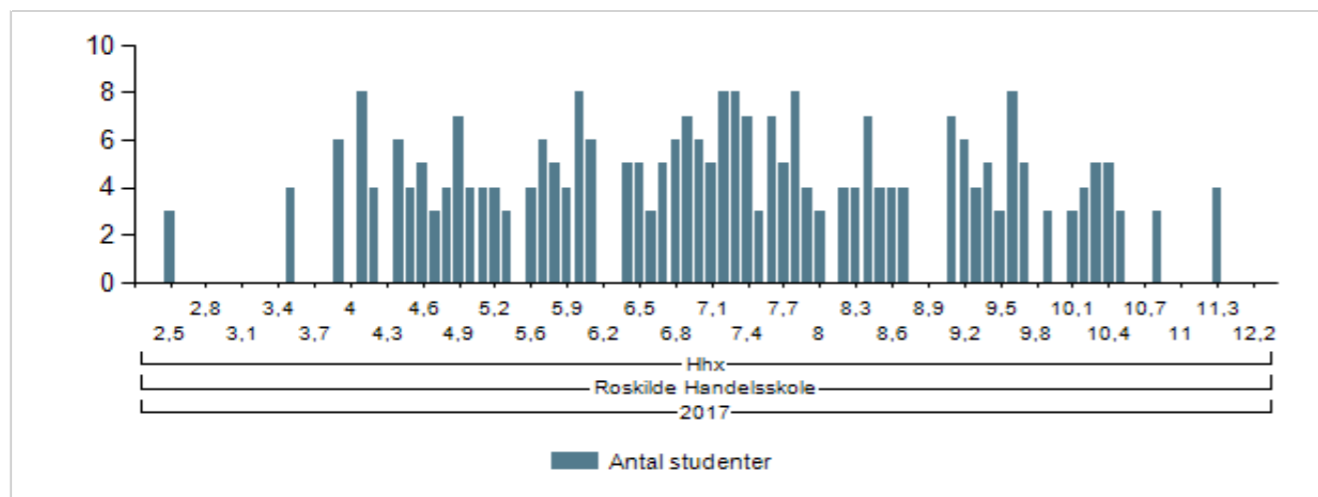
#### Afgrænsninger i figuren

|             |                       |
|-------------|-----------------------|
| Bevisår     | 2017                  |
| Region      | Region Sjælland       |
| Kommune     | Roskilde              |
| Institution | Roskilde Handelsskole |
| Afdeling    | Roskilde Handelsskole |
| Uddannelse* | Alle                  |
| Alder       | Alle                  |
| Herkomst    | Alle                  |
| Køn         | Alle                  |

**Note:** Bonusfaktor A-ordningen trådte i kraft for dimittenderne årgang 2008. På HF gjaldt ordningen dog allerede dimittenderne fra årgang 2007.

Ordningen bevirker, at eksamensresultaterne ganges med en faktor, hvis en student har taget flere fag på A-niveau end uddannelsen kræver. Bonusfaktor A opnås for hvert ekstra A-niveau fag, som studenten har taget ud over det krævede antal. Eksamensresultatet bliver ganget med 1,03 (1 bonusfaktor A) eller 1,06 (2 bonusfaktor A), såfremt der tages ét hhv. to ekstra A-niveau fag end påkrævet.

Finfordeling af eksamensresultat, inkl. bonusfaktor A for afdeling (Roskilde



| Bevisår | Afdeling              | Uddannelse                        | Eksamensresultat | Antal studenter | Andel studenter |
|---------|-----------------------|-----------------------------------|------------------|-----------------|-----------------|
| 2017    | Roskilde Handelsskole | Merkantil studenterseksamen (Hhx) | 2,1              | -               |                 |
|         |                       |                                   | 2,2              | -               |                 |
|         |                       |                                   | 2,5              | 3               | 0,9%            |
|         |                       |                                   | 2,6              | -               |                 |
|         |                       |                                   | 2,7              | -               |                 |
|         |                       |                                   | 2,8              | -               |                 |
|         |                       |                                   | 2,9              | -               |                 |
|         |                       |                                   | 3                | -               |                 |
|         |                       |                                   | 3,1              | -               |                 |
|         |                       |                                   | 3,2              | -               |                 |
|         |                       |                                   | 3,3              | -               |                 |
|         |                       |                                   | 3,4              | -               |                 |
|         |                       |                                   | 3,5              | 4               | 1,2%            |
|         |                       |                                   | 3,6              | -               |                 |
|         |                       |                                   | 3,7              | -               |                 |
|         |                       |                                   | 3,8              | -               |                 |
|         |                       |                                   | 3,9              | 6               | 1,8%            |
|         |                       |                                   | 4                | -               |                 |
|         |                       |                                   | 4,1              | 8               | 2,3%            |
|         |                       |                                   | 4,2              | 4               | 1,2%            |
|         |                       |                                   | 4,3              | -               |                 |
|         |                       |                                   | 4,4              | 6               | 1,8%            |
|         |                       |                                   | 4,5              | 4               | 1,2%            |
| 4,6     | 5                     | 1,5%                              |                  |                 |                 |
| 4,7     | 3                     | 0,9%                              |                  |                 |                 |
| 4,8     | 4                     | 1,2%                              |                  |                 |                 |
| 4,9     | 7                     | 2,0%                              |                  |                 |                 |
| 5       | 4                     | 1,2%                              |                  |                 |                 |
| 5,1     | 4                     | 1,2%                              |                  |                 |                 |
| 5,2     | 4                     | 1,2%                              |                  |                 |                 |
| 5,4     | 3                     | 0,9%                              |                  |                 |                 |

|      |   |      |
|------|---|------|
| 5,5  | - |      |
| 5,6  | 4 | 1,2% |
| 5,7  | 6 | 1,8% |
| 5,8  | 5 | 1,5% |
| 5,9  | 4 | 1,2% |
| 6    | 8 | 2,3% |
| 6,1  | 6 | 1,8% |
| 6,2  | - |      |
| 6,3  | - |      |
| 6,4  | 5 | 1,5% |
| 6,5  | 5 | 1,5% |
| 6,6  | 3 | 0,9% |
| 6,7  | 5 | 1,5% |
| 6,8  | 6 | 1,8% |
| 6,9  | 7 | 2,0% |
| 7    | 6 | 1,8% |
| 7,1  | 5 | 1,5% |
| 7,2  | 8 | 2,3% |
| 7,3  | 8 | 2,3% |
| 7,4  | 7 | 2,0% |
| 7,5  | 3 | 0,9% |
| 7,6  | 7 | 2,0% |
| 7,7  | 5 | 1,5% |
| 7,8  | 8 | 2,3% |
| 7,9  | 4 | 1,2% |
| 8    | 3 | 0,9% |
| 8,1  | - |      |
| 8,2  | 4 | 1,2% |
| 8,3  | 4 | 1,2% |
| 8,4  | 7 | 2,0% |
| 8,5  | 4 | 1,2% |
| 8,6  | 4 | 1,2% |
| 8,7  | 4 | 1,2% |
| 8,8  | - |      |
| 8,9  | - |      |
| 9    | - |      |
| 9,1  | 7 | 2,0% |
| 9,2  | 6 | 1,8% |
| 9,3  | 4 | 1,2% |
| 9,4  | 5 | 1,5% |
| 9,5  | 3 | 0,9% |
| 9,6  | 8 | 2,3% |
| 9,7  | 5 | 1,5% |
| 9,8  | - |      |
| 9,9  | 3 | 0,9% |
| 10   | - |      |
| 10,1 | 3 | 0,9% |

|  |       |     |        |
|--|-------|-----|--------|
|  | 10,2  | 4   | 1,2%   |
|  | 10,3  | 5   | 1,5%   |
|  | 10,4  | 5   | 1,5%   |
|  | 10,5  | 3   | 0,9%   |
|  | 10,6  | -   |        |
|  | 10,7  | -   |        |
|  | 10,8  | 3   | 0,9%   |
|  | 10,9  | -   |        |
|  | 11    | -   |        |
|  | 11,1  | -   |        |
|  | 11,2  | -   |        |
|  | 11,3  | 4   | 1,2%   |
|  | 11,9  | -   |        |
|  | 12,1  | -   |        |
|  | 12,2  | -   |        |
|  | 12,3  | -   |        |
|  | I alt | 342 | 100,0% |

#### Afgrænsninger i figuren

|             |                             |
|-------------|-----------------------------|
| Bevisår     | 2017                        |
| Region      | Alle                        |
| Kommune     | Roskilde                    |
| Institution | Roskilde Handelsskole       |
| Afdeling    | Roskilde Handelsskole       |
| Uddannelse  | Merkantil studenterseksamen |
| Alder       | Alle                        |
| Herkomst    | Alle                        |
| Køn         | Alle                        |

**Note:** Bonusfaktor A-ordningen trådte i kraft for dimittenderne årgang 2008. På HF gjaldt ordningen dog allerede dimittenderne fra årgang 2007.

Ordningen bevirker, at eksamensresultaterne ganges med en faktor, hvis en student har taget flere fag på A-niveau end uddannelsen kræver. Bonusfaktor A opnås for hvert ekstra A-niveau fag, som studenten har taget ud over det krævede antal. Eksamensresultatet bliver ganget med 1,03 (1 bonusfaktor A) eller 1,06 (2 bonusfaktor A), såfremt der tages ét hhv. to ekstra A-niveau fag end nåkrævet.

**Om data**

Data baseres på institutionernes egne indberetninger og dækker alene studenter fra de gymnasiale uddannelser. Eksamensresultatet fremgår af den enkelte students eksamensbevis.

**Eksamensresultat**

Til udregning af eksamensresultatet benyttes den enkelte karakters vægtning. Se mere om prøver og eksamen på de gymnasiale uddannelser [her](#).

**Bonusfaktor A**

Bonusfaktor A opnås for hvert ekstra fag på A-niveau, som en student har taget ud over det krævede antal af fag på A-niveau på uddannelsen. Læs mere om Bonusfaktor A [her](#).

**Institution**

Alle rapporter fordeler data på institution. Institutionsoplysningerne kommer fra institutionsregistreret. Oplysninger om region og kommune knytter sig til institutionens beliggenhed og ikke studentens bopæl.